

Frihel SRL

Basquet:

Dimensiones: 32x19 metros

Luminarias: FL17000/140-60°

Altura de anclaje: 7 metros

Intensidad lumínica promedio: 264 lx

Fecha: 13.11.2017

Proyecto elaborado por: Ing. Roberto Frihel

FRIHEL SRL

Calle 49 (ex Libertad) N°6575 - Jose L. Suarez

Proyecto elaborado por Ing. Roberto Frihel
Teléfono 4720-2711/9076
Fax
e-Mail roberto@frihel.com.ar

Índice

Frihel SRL

Portada del proyecto	1
Índice	2
Lista de luminarias	3
Superficie de Cancha	
Datos de planificación	4
Luminarias (lista de coordenadas)	5
Rendering (procesado) en 3D	6
Superficies exteriores	
Baloncesto 1 trama de cálculo (TA)	
Resumen	7
Isolíneas (E, perpendicular)	8

FRIHEL SRL

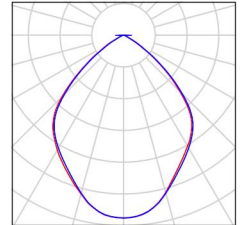
Calle 49 (ex Libertad) N°6575 - Jose L. Suarez

Proyecto elaborado por Ing. Roberto Frihel
Teléfono 4720-2711/9076
Fax
e-Mail roberto@frihel.com.ar

Frihel SRL / Lista de luminarias

16 Pieza FRIHEL SRL FL17000/135 60° (Tipo 1)
N° de artículo: FL17000/135
Flujo luminoso (Luminaria): 15261 lm
Flujo luminoso (Lámparas): 16000 lm
Potencia de las luminarias: 140.0 W
Clasificación luminarias según CIE: 100
Código CIE Flux: 70 97 99 100 95
Lámpara: 1 x Definido por el usuario (Factor de corrección 1.000).

Dispone de una imagen de la luminaria en nuestro catálogo de luminarias.

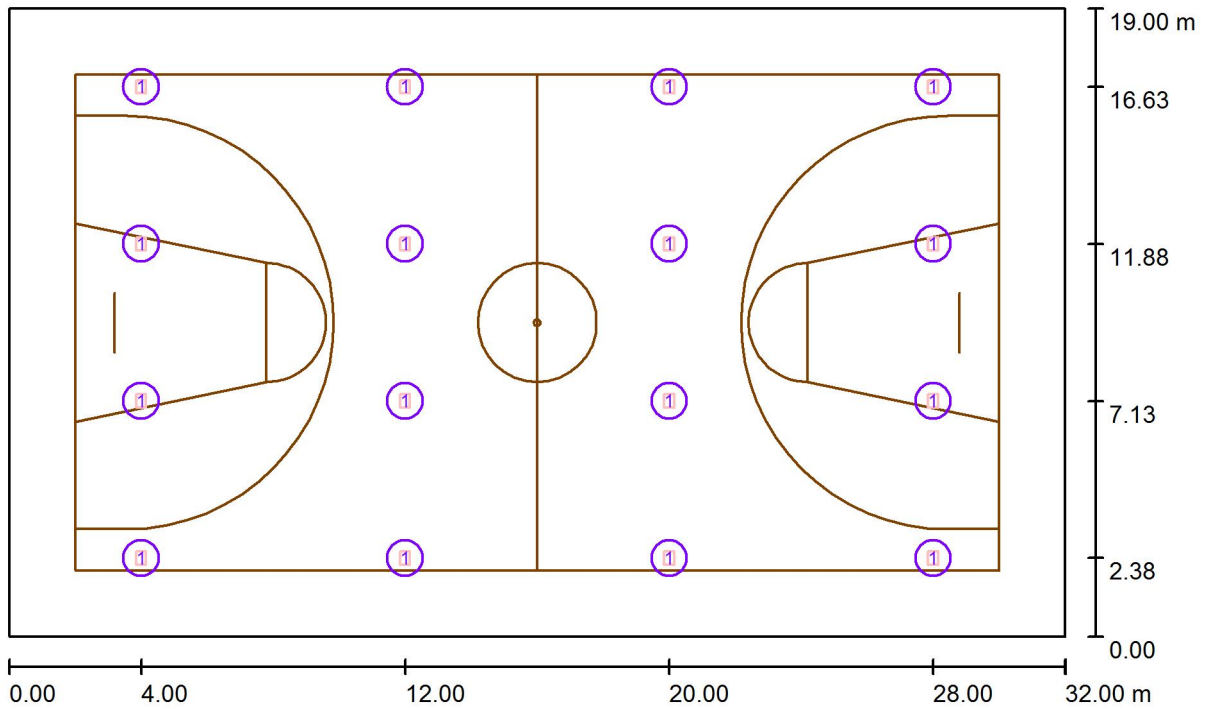


FRIHEL SRL

Calle 49 (ex Libertad) N°6575 - Jose L. Suarez

Proyecto elaborado por Ing. Roberto Frihel
 Teléfono 4720-2711/9076
 Fax
 e-Mail roberto@frihel.com.ar

Superficie de Cancha / Datos de planificación



Factor mantenimiento: 0.80, ULR (Upward Light Ratio): 0.0%

Escala 1:229

Lista de piezas - Luminarias

N°	Pieza	Designación (Factor de corrección)	Φ (Luminaria) [lm]	Φ (Lámparas) [lm]	P [W]
1	16	FRIHEL SRL FL17000/135 60° (Tipo 1)* (1.000)	15261	16000	140.0
*Especificaciones técnicas modificadas			Total: 244174	Total: 256000	2240.0

FRIHEL SRL

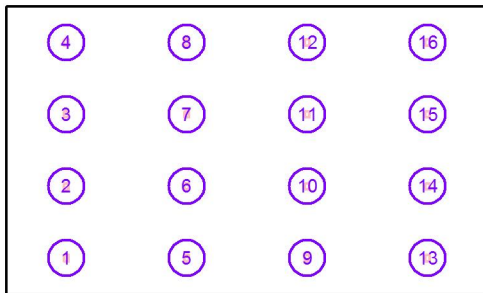
Calle 49 (ex Libertad) N°6575 - Jose L. Suarez

Proyecto elaborado por Ing. Roberto Frihel
 Teléfono 4720-2711/9076
 Fax
 e-Mail roberto@frihel.com.ar

Superficie de Cancha / Luminarias (lista de coordenadas)

FRIHEL SRL FL17000/135 60° (Tipo 1)

15261 lm, 140.0 W, 1 x 1 x Definido por el usuario (Factor de corrección 1.000).

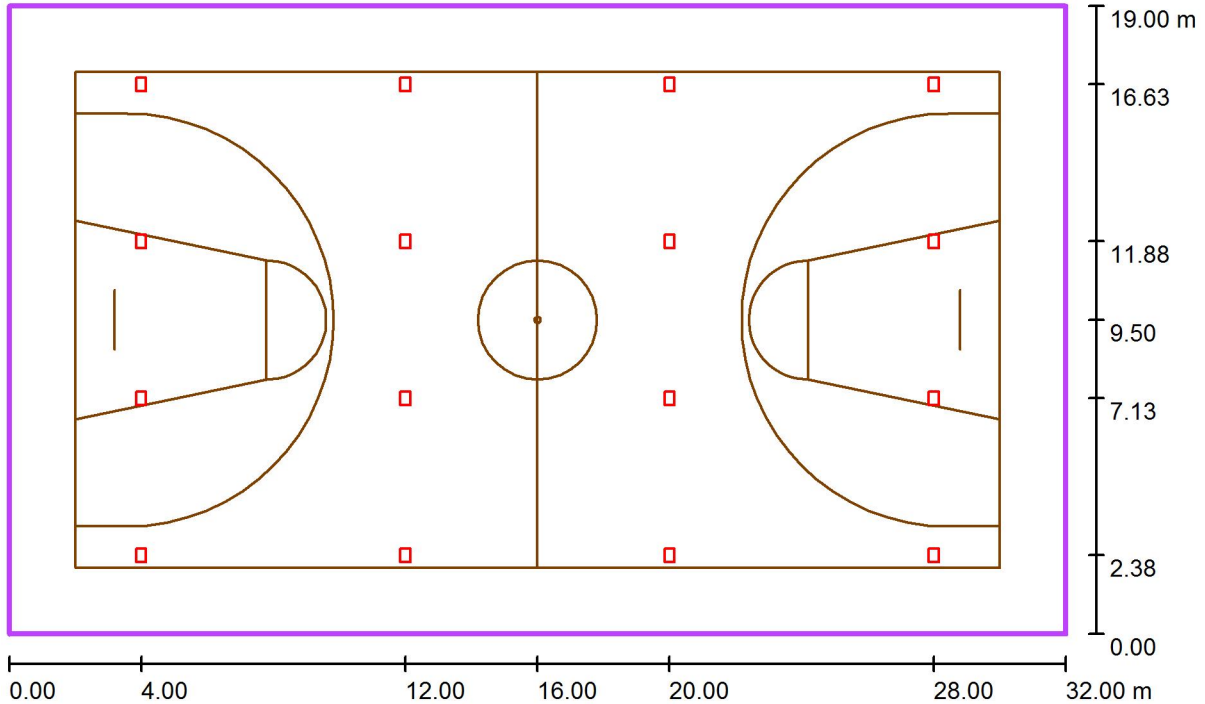


N°	Posición [m]			Rotación [°]		
	X	Y	Z	X	Y	Z
1	4.000	2.375	7.000	0.0	0.0	0.0
2	4.000	7.125	7.000	0.0	0.0	0.0
3	4.000	11.875	7.000	0.0	0.0	0.0
4	4.000	16.625	7.000	0.0	0.0	0.0
5	12.000	2.375	7.000	0.0	0.0	0.0
6	12.000	7.125	7.000	0.0	0.0	0.0
7	12.000	11.875	7.000	0.0	0.0	0.0
8	12.000	16.625	7.000	0.0	0.0	0.0
9	20.000	2.375	7.000	0.0	0.0	0.0
10	20.000	7.125	7.000	0.0	0.0	0.0
11	20.000	11.875	7.000	0.0	0.0	0.0
12	20.000	16.625	7.000	0.0	0.0	0.0
13	28.000	2.375	7.000	0.0	0.0	0.0
14	28.000	7.125	7.000	0.0	0.0	0.0
15	28.000	11.875	7.000	0.0	0.0	0.0
16	28.000	16.625	7.000	0.0	0.0	0.0

Superficie de Cancha / Rendering (procesado) en 3D



Superficie de Cancha / Baloncesto 1 trama de cálculo (TA) / Resumen



Escala 1 : 229

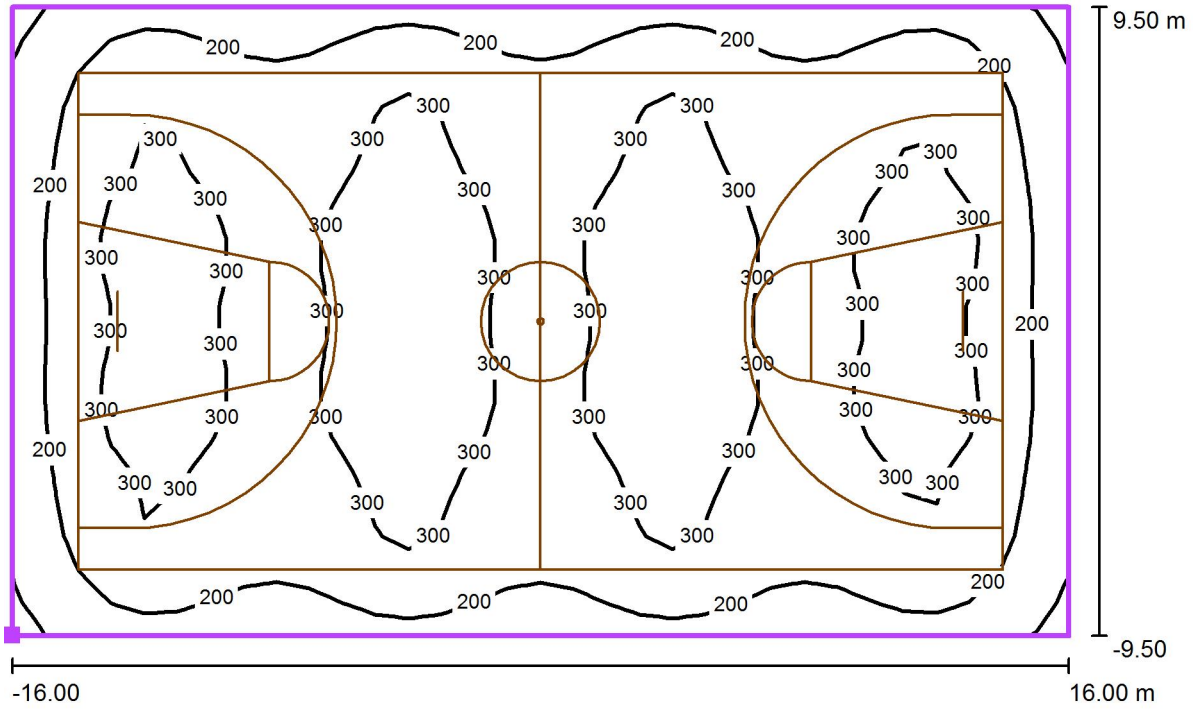
Posición: (16.000 m, 9.500 m, 0.000 m)
 Tamaño: (32.000 m, 19.000 m)
 Rotación: (0.0°, 0.0°, 0.0°)
 Tipo: Normal, Trama: 32 x 19 Puntos
 Pertenece al siguiente centro deportivo: Baloncesto 1

Sumario de los resultados

N°	Tipo	E_m [lx]	E_{min} [lx]	E_{max} [lx]	E_{min} / E_m	E_{min} / E_{max}	$E_{h m} / E_m$	H [m]	Cámara
1	perpendicular	264	94	367	0.36	0.26	/	1.000	/

$E_{h m} / E_m$ = Relación entre la intensidad lumínica central horizontal y vertical, H = Medición altura

Superficie de Cancha / Baloncesto 1 trama de cálculo (TA) / Isolíneas (E, perpendicular)



Valores en Lux, Escala 1 : 229

Situación de la superficie en la escena exterior:
 Punto marcado: (0.000 m, 0.000 m, 0.000 m)



Trama: 32 x 19 Puntos

E_m [lx]	E_{min} [lx]	E_{max} [lx]	E_{min} / E_m	E_{min} / E_{max}
264	94	367	0.36	0.26